

P56000S



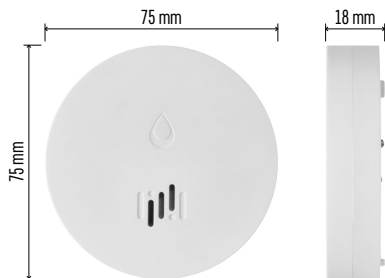
SK | Detektor úniku vody



Obsah

Technické informácie	2
Popis detektora	3
Spáročovanie s aplikáciou	4
Mobilná aplikácia.....	7
Uvedenie do prevádzky.....	8

Tento návod obsahuje dôležité bezpečnostné informácie o inštalácii a prevádzke detektora. Pozorne si túto príručku prečítajte a bezpečne ju uschovajte pre budúcu potrebu.



Technické informácie

Pracovná teplota a vlhkosť: 0 °C až +50 °C,
5 % až 95 % (bez kondenzácie)

Stupeň krytia: IP65

Akustická signalizácia: > 85 dB na vzdialenosť 1 m

Spotreba: < 20 μ A standby režim, < 65 mA režim
alarmu

Frekvencia prenosu: 2,4 GHz, 25 mW e.i.r.p.
max., Zigbee 3.0 protokol

Napájanie: 1 × 3 V CR2

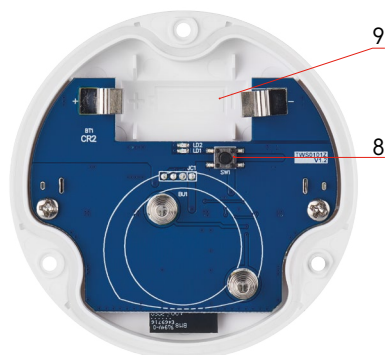
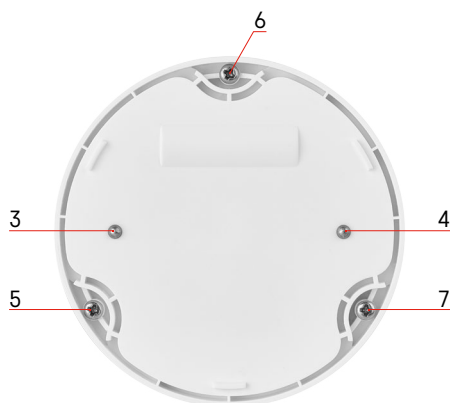
Rozmery: 18 × 75 mm

Hmotnosť: 49 g

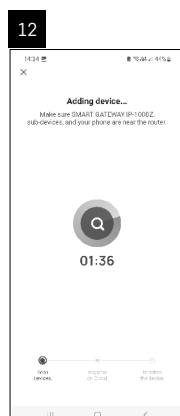
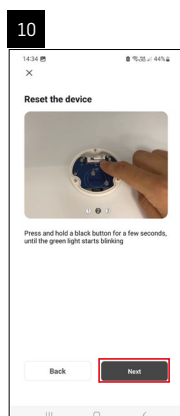
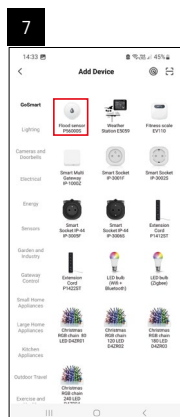
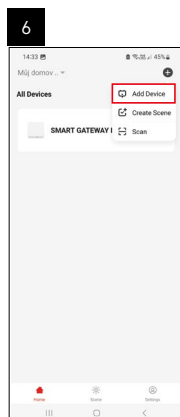
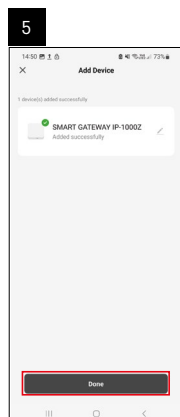
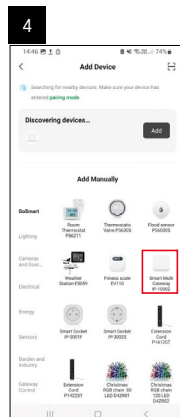
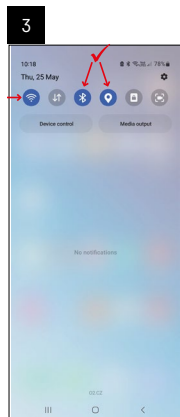
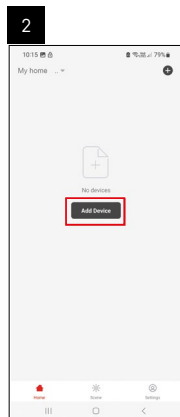


Popis detektora

- 1 – LED
- 2 – hlasná siréna
- 3, 4 – senzor vody
- 5, 6, 7 – skrutky
- 8 – párovacie tlačidlo
- 9 – batéria



Spárovanie s aplikáciou

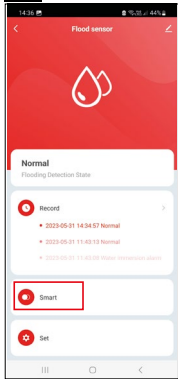


13

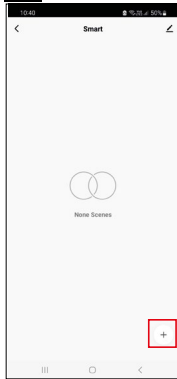


Vytváranie scén

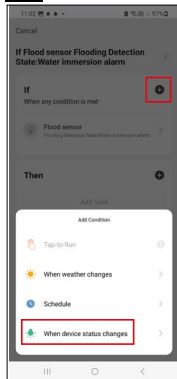
1



2



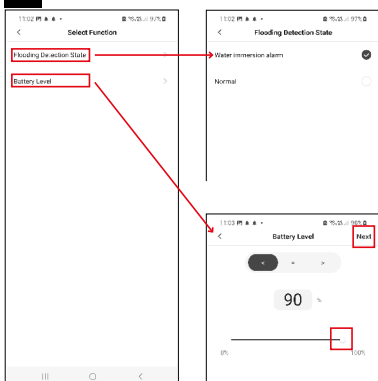
3



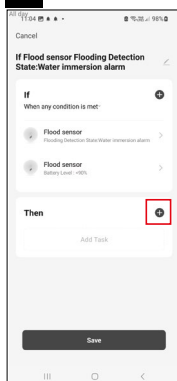
4



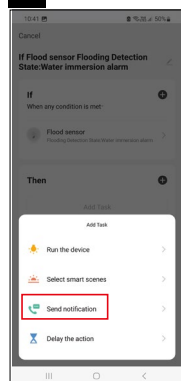
5

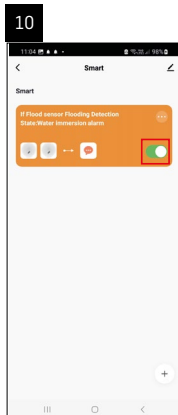
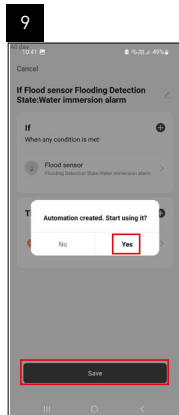
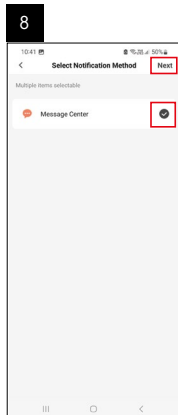


6



7

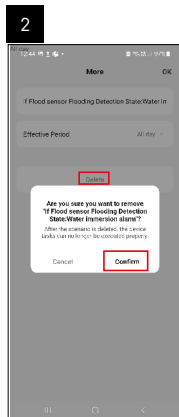
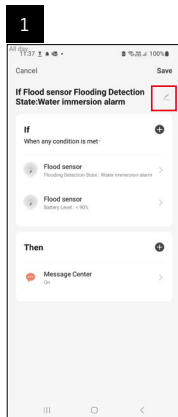




Pre zobrazenie info správy ohľadom režimu alarmu alebo vybitej batérie, je nutné v aplikácii vytvoriť tzv. Scenár.

1. V aplikácii kliknite na Smart, dole vpravo na + a na ikonu zelenej žiarovky.
2. Zvoľte detektor úniku vody a potvrdte režim alarmu a nastavte percento napätia batérie.
3. Potvrdte a kliknite na ikonu telefónu so správou a dokončite nastavenie.
4. Ak chcete scénu zmazať, kliknite na ikonu ceruzky vpravo hore a potvrdte zmazanie.

Vymazanie scény



Mobilná aplikácia

Detektor môžete ovládať pomocou mobilnej aplikácie pre iOS alebo Android. Stiahnite si aplikáciu „EMOS GoSmart“ pre svoje zariadenie.



Kliknite na tlačidlo **Prihlásiť sa**, ak už aplikáciu používate. Inak kliknite na tlačidlo **Zaregistruj sa** a dokončíte registráciu.

Spáročovanie Zigbee brány s aplikáciou

(Ak už bránu používate, preskočte toto nastavenie)

Zapojte do brány napájací kábel, v mobilnom zariadení povoľte GPS a Bluetooth pripojenie.

V aplikácii kliknite na **Pridať zariadenie**.

V ľavej časti kliknite na **GoSmart** zoznam a kliknite na ikonu Smart Multi Gateway IP-1000Z.

Postupujte podľa pokynov v aplikácii a zadajte meno a heslo do 2,4 GHz wifi siete.

Do 2 minút dôjde k spárovaníu s aplikáciou.

Poznámka: Ak sa nepodarí bránu spárovať, zopakujte celý postup znova, skontrolujte nastavenie podľa návodu k bráne. 5 GHz wifi siet' nie je podporovaná.

Spáročovanie detektora s aplikáciou

Odskrutkujte zadný kryt a vložte do detektora batériu.

Stlačte dlho (5 sekúnd) párovacie tlačidlo alebo sa 3x dotknite oboch senzorov vody vlhkými prstami alebo vlhkou podložkou v priebehu 2 sekúnd.

Začne blikať zelená LED – aktivuje sa párovací režim, ktorý trvá 2 minúty.

V aplikácii kliknite na **Pridať zariadenie**.

V ľavej časti kliknite na **GoSmart** zoznam a kliknite na ikonu Flood sensor P56000S.

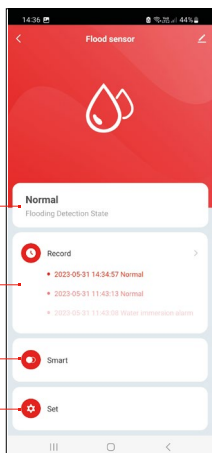
Postupujte podľa pokynov v aplikácii a zadajte meno a heslo do 2,4 GHz wifi siete.

Do 2 minút dôjde k spárovaníu s aplikáciou, zelená LED prestane blikať.

Zaskrutkujte späť kryt.

Poznámka: Ak sa nepodarí detektor spárovať, zopakujte celý postup znova. 5 GHz wifi siet' nie je podporovaná.

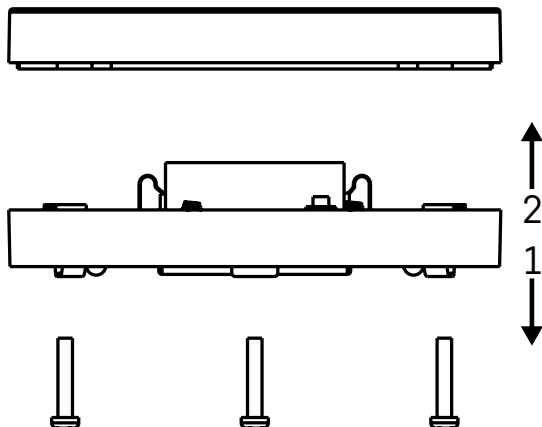
Popis základného menu aplikácie



- 1. Stav detektora** (normálny alebo režim alarmu)
 - aplikácia zobrazí správu s upozornením v prípade alarmu
- 2. História záznamov**
 - zobrazenie histórie poplachov/vybité batérie
- 3. Vytvorenie scén**
 - nutné nastaviť pre zobrazenie info správ o alarme alebo vybitej batérii
- 4. Stav batérie**
 - aplikácia zobrazí správu s upozornením na vybitú batériu, keď klesne napätie pod 2,44 V.
 - detektor vyhodnocuje úroveň napätia batérie každých 12 hodín alebo pri každom alarme.

Podrobnejšie nastavenie vid' Vytváranie scén.





Uvedenie do prevádzky

Odskrutkujte 3 skrutky na spodnej strane detektora, odstráňte kryt a vložte batériu.

Používajte iba alkalickú batériu, nikdy nepoužívajte nabíjaciu batériu.

Pri vložení batérie dajte pozor na spôsob vloženia a správnu polaritu batérie!

Zaskrutkujte kryt späť.

Vykonajte otestovanie detektora – oba senzory privedte do kontaktu s vodou napr. navlhčenými prstami alebo detektor položte na vlhký ručník senzormi dole.

Ozve sa akustická a optická signalizácia.

Umiestnenie detektora

Umiestnite detektor na plochý, nevodivý povrch, v bezprostrednej blízkosti kritického miesta, kde môže dôjsť k úniku vody, napr. pri práčkach, umývačkách, vodovodných kohútikoch, kotloch, okenných parapetoch atď. Doporučujeme detektor umiestniť na viditeľnom mieste.

Detektor je určený iba pre vnútorné použitie.

POZOR: detektor detekuje len prítomnosť kvapaliny, ktorá dosiahla na senzory.

Upozornenie na alarm

V prípade detekcie úniku vody začne detektor vydávať akustický/optický signál.

Detektor začne súčasne nepretržite pípať a súčasne bude blikať červená LED.

V aplikácii sa zobrazí upozornenie na únik vody.

Akustický signál alarmu nie je možné dočasne stíšiť ani vypnúť.

EMOS spol. s r. o. týmto vyhlasuje, že rádiové zariadenie typu P56000S je v súlade so smernicou 2014/53/EÚ. Úplné EÚ vyhlásenie o zhode je k dispozícii na tejto internetovej adrese: <http://www.emos.eu/download>.

