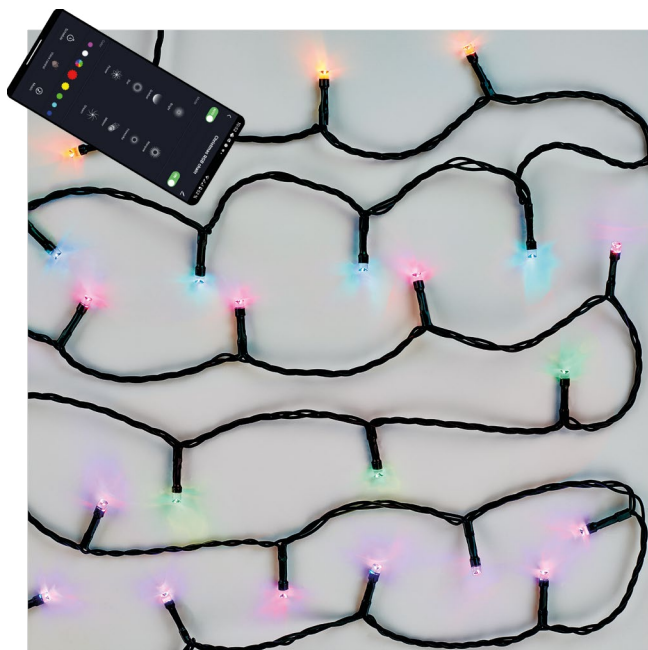


D4ZR01 | D4ZR02 | D4ZR03 | D4ZR04

LT | Kalėdinė šviesos diodų girlianda



Turinys

Saugumo nurodymai ir įspėjimai	2
Techninė specifikacija	3
Montavimas	4
Valdymas ir funkcijos	6
DUK apie trikčių šalinimą	7

Saugumo nurodymai ir įspėjimai



Prieš naudodami prietaisą, atidžiai perskaitykite naudotojo vadovą.



Laikykitės šiame vadove pateiktų saugumo nurodymų.

Nejunkite girliandos prie maitinimo tinklo, kol ji yra pakuotėje.

Šviesos šaltiniai nėra keičiami.

Nesujunkite su kitu kalėdiniu apšvietimu.

Prieš tvarkydami atjunkite nuo maitinimo tinklo.

Girliandai sugedus, neišimkite šviesos diodų lempučių ir patys neremontuokite girliandos!

Neardykite laidų.

Naudokite tik prie gaminio pridėtą adapterį.

Tinka naudoti viduje ir lauke.

Jei šviesos šaltinis sugedo arba buvo pažeistas, nenaudokite girliandos ir nepalikite jos įjungtos į maitinimo tinklą, saugiai ją išmeskite.

Gaminys skirtas dekoratyviam apšvietimui.

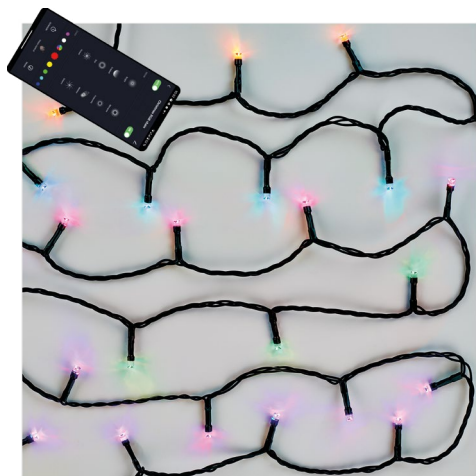
Šis gaminys nėra žaislas; neduokite jo vaikams!

„Emos spol s.r.o.“ pareiškia, kad D4ZR01, D4ZR02, D4ZR03 ir D4ZR04 gaminiai atitinka pagrindinius direktyvų ir reglamentų reikalavimus ir kitas susijusias nuostatas. Prietaisą galima laisvai naudoti ES.

Atitikties deklaraciją galima rasti <http://www.emos.eu/download>.

Prietaisą galima naudoti remiantis bendroju leidimu Nr. VO-R/12/11.2021-11.





Pakuotės turinys

1. Kalėdinė RGB lempučių girdianda
2. Adapteris
3. Naudotojo vadovas

Techninė specifikacija

Modelis	Protokolas	Ryšys	Šviesos diodų skaičius	Ilgis	lėjimo galia	Maitinimo šaltinis
D4ZR01	Wi-Fi	2,4 GHz (Wi-Fi IEEE 802.11b/g/n)	80	8 m	8,4 W	230 V AC / 6 V DC
D4ZR02	Wi-Fi	2,4 GHz (Wi-Fi IEEE 802.11b/g/n)	120	12 m	8,4 W	230 V AC / 6 V DC
D4ZR03	Wi-Fi	2,4 GHz (Wi-Fi IEEE 802.11b/g/n)	180	18 m	8,4 W	230 V AC / 6 V DC
D4ZR04	Wi-Fi	2,4 GHz (Wi-Fi IEEE 802.11b/g/n)	240	24 m	8,4 W	230 V AC / 6 V DC



Montavimas

Programėlės atsisiuntimas

Programėlė skirta „Android“ ir „iOS“ ir ją galima atsisiųsti iš „Google Play“ arba „App Store“. Nuskenaukite atitinkamą QR kodą ir atsisiųskite programėlę.



Maršruto parinktuvo nustatymas

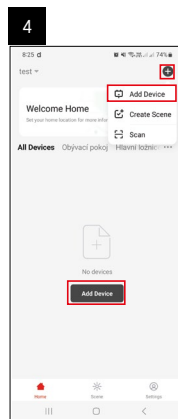
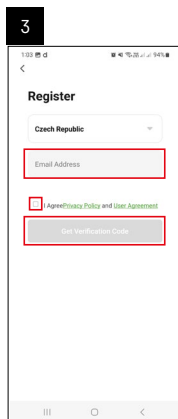
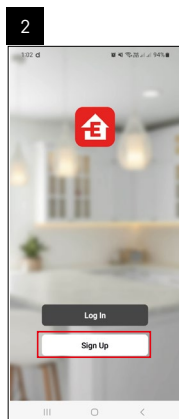
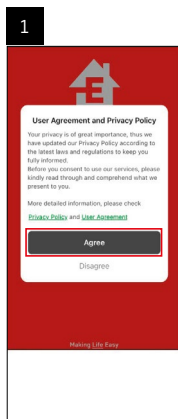
Kalėdinė girlianda palaiko tik 2,4 GHz Wi-Fi (5 GHz nepalaikomas).



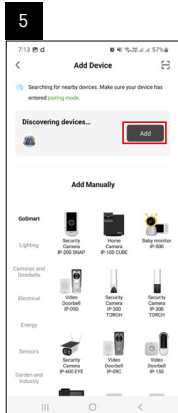
✓ 2.4 GHz

5 GHz ✗

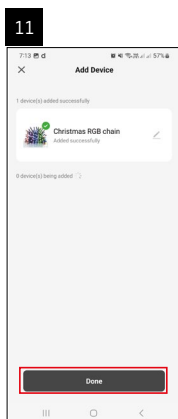
„EMOS GoSmart“ mobilioji programėlė



1. Atverkite „EMOS GoSmart“ ir patvirtinkite privatumo politiką nuspausdami „Sutinku“.
2. Spustelėkite „Registruotis“.
3. Įveskite galiojantį el. pašto adresą ir pasirinkite slaptažodį. Patvirtinkite, kad sutinkate su privatumo politika. Patvirtinkite paliesdami „Registruotis“.
4. Pasirinkite „Pridėti prietaisą“.



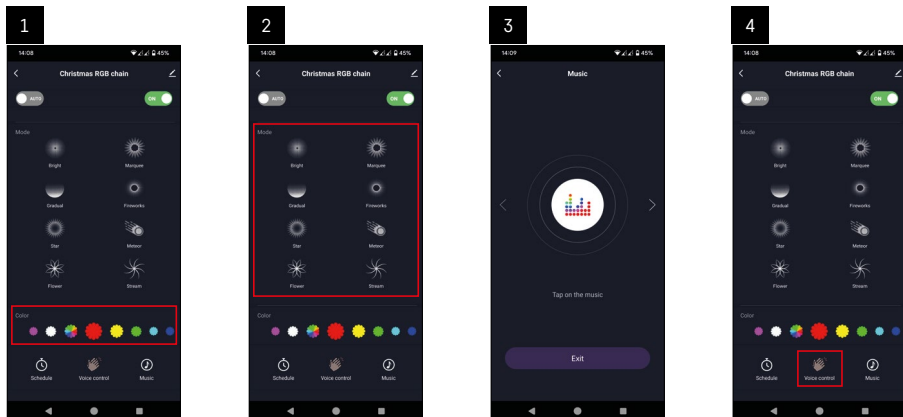
5. Pasibaigus automatinei prietaisų paieškai, nuspauskite „Pridėti“.
6. Pasirinkite tinkamą gaminio kategoriją ir tipą.
7. Įjunkite prietaisą ir nuspauskite „Toliau“.
8. Įsitikinkite, kad indikatorius mirksi. Patvirtinkite paliesdami „Toliau“.



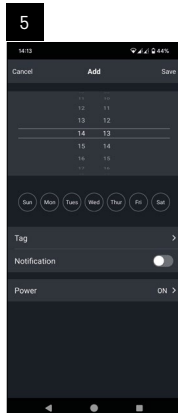
9. Įveskite „Wi-Fi“ tinklo pavadinimą ir slaptažodį. Patvirtinkite paliesdami „Toliau“.
10. Vyksta susiejimas su prietaisu.
11. Prietaisas veiksmingai susietas. Patvirtinkite paliesdami „Atlikta“.



Valdymas ir funkcijos



1. Spalva – pagrindinis skydelis RGB spalvoms reguliuoti.
2. Režimas – pagrindinis skydelis, kuriame galima nustatyti 8 skirtingus režimus.
3. Muzika – įjungiamas režimas, kai šviesos šviečia pagal telefone skambančią muziką.
4. Valdymas balsu – įjungiamas režimas, kai šviesos šviečia pagal iš telefono sklindantį balsą.



5. Grafikas – funkcija, leidžianti įjungti arba išjungti girdliandą po nustatyto laiko.



DUK apie trikčių šalinimą

Įrenginiai nesusiejami. Ką daryti?

- Įsitikinkite, kad naudojate 2,4 GHz „Wi-Fi“ tinklą ir signalas yra pakankamai stiprus.
- Nustatymuose suteikite programėlei visus leidimus.
- Patikrinkite, ar naudojate naujausią mobiliosios operacinės sistemos ir programėlės versiją.

Aš negaunu pranešimų. Kodėl?

- Nustatymuose suteikite programėlei visus leidimus.
- Programėlės nustatymuose įjunkite pranešimus (Nustatymai -> Programėlės pranešimai).

Kam leidžiama naudotis prietaisu?

- Prietaisas visada turi turėti administratorių (savininką).
- Administratorius gali dalytis įrenginiu su kitais būsto nariais ir priskirti jiems teises.



